

## **Service de Gastro-Entérologie**

Pr Th. De Ronde, Pr M. Melange  
Dr JP. Martinet, Dr JF. Rahier,  
Dr A. Badaoui

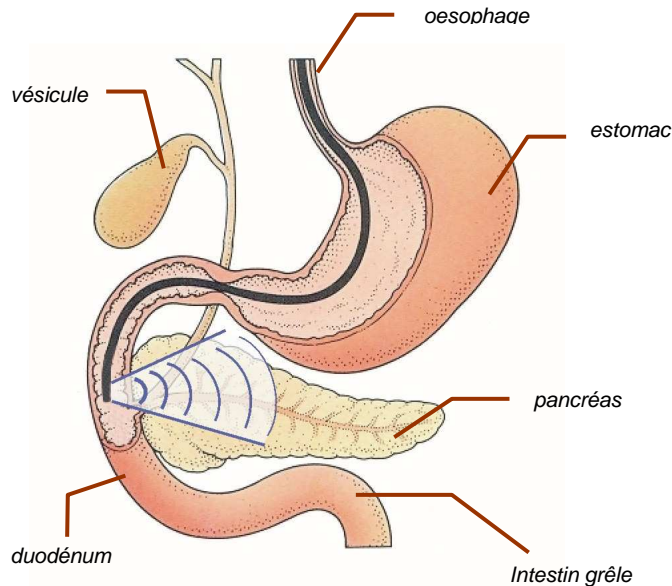
081/42 32 70

### **ECHO-ENDOSCOPIE HAUTE**

#### **INFORMATIONS MEDICALES PREALABLES**

- Pourquoi choisir l'écho-endoscopie ?
- Comment se préparer ?
- Comment va se dérouler votre écho-endoscopie ?
- Quelles complications peuvent survenir ?

**L'écho-endoscopie haute est une exploration qui combine une approche échographique et une approche endoscopique. Introduite par la bouche, une sonde d'échographie est ainsi amenée à l'aide d'un endoscope à proximité de l'organe à étudier. Elle sert à rechercher, explorer ou même traiter des lésions du tube digestif ou des organes de voisinage.**



### **POURQUOI CHOISIR L'ECHO-ENDOSCOPIE ?**

Elle permet d'obtenir des informations qui ne peuvent pas être apportées par les autres explorations. Elle permet aussi de réaliser des prélèvements de fragments de tissu à étudier au microscope ou encore de procéder à certains traitements.

### **COMMENT SE PRÉPARER POUR L'ECHO-ENDOSCOPIE HAUTE ?**

Signalez-nous votre prise de médicaments, en particulier les anti-diabétiques (Glucophage®, Metformax®, Metformine®...), qui doivent être arrêtés 48 heures avant une procédure sous anesthésie générale), les anticoagulants (Sintrom®,...) ou les antiagrégants (Plavix®,...) afin que nous puissions prendre les dispositions nécessaires.

Vous devez être à jeun depuis minuit ; de l'eau ou du café noir sont autorisés jusqu'à 3 heures avant la procédure, notamment pour prendre vos médicaments habituels, mais toujours en accord avec le médecin.

### **COMMENT VA SE DÉROULER VOTRE ECHO-ENDOSCOPIE ?**

L'examen utilise un appareil souple appelé écho-endoscope. Si nécessaire, un prélèvement, indolore, de quelques cellules à l'aide d'une fine aiguille introduite dans l'endoscope peut être réalisé à des fins d'analyse.

Pour améliorer la tolérance de l'examen, des calmants intraveineux sont administrés ; mais dans certains cas, pour améliorer la précision d'un prélèvement ou d'un traitement par exemple, une anesthésie générale vous sera conseillée.

Il vous faut prévoir un chauffeur pour votre retour au domicile. Il peut parfois cependant vous être demandé de rester hospitalisé (e) pour surveillance en particulier en cas de prélèvement ou de complication.

Entre chaque patient, l'endoscope est désinfecté, les accessoires utilisés sont soit stérilisés soit jetés s'ils sont à usage unique.

## **QUELLES COMPLICATIONS PEUVENT SURVENIR PENDANT L'EXAMEN ?**

Tout acte médical, exploration, intervention sur le corps humain, même conduit dans des conditions de compétence et de sécurité conformes aux données actuelles de la science et de la réglementation en vigueur, recèle un risque de complication.

Les complications de l'écho-endoscopie sont exceptionnelles.

Des perforations en particulier œsophagiennes peuvent survenir. Elles sont souvent favorisées par des lésions sous-jacentes (tumeur...). Une intervention chirurgicale (avec ses propres risques) peut alors s'avérer nécessaire. D'autres complications sont possibles telles que les troubles cardio-vasculaires ou respiratoires et les infections. En cas de prélèvements, de rares cas d'infections ou d'hémorragies ont été rapportés. Une intervention chirurgicale et des transfusions de sang ou de dérivés sanguins sont parfois nécessaires. Ces complications peuvent être favorisées par vos antécédents médico-chirurgicaux ou par la prise de certains médicaments.

Toutes ces complications apparaissent le plus souvent lors de l'écho-endoscopie mais peuvent également se révéler quelques jours après l'examen (douleurs abdominales ou thoraciques, fièvre, frissons, ...).

Dans ce cas, contactez-nous sans délai au 081/42 32 70 ou à défaut au 081/42 31 00.