

PROTHESES ARTICULAIRES ET EXCES PONDERAL

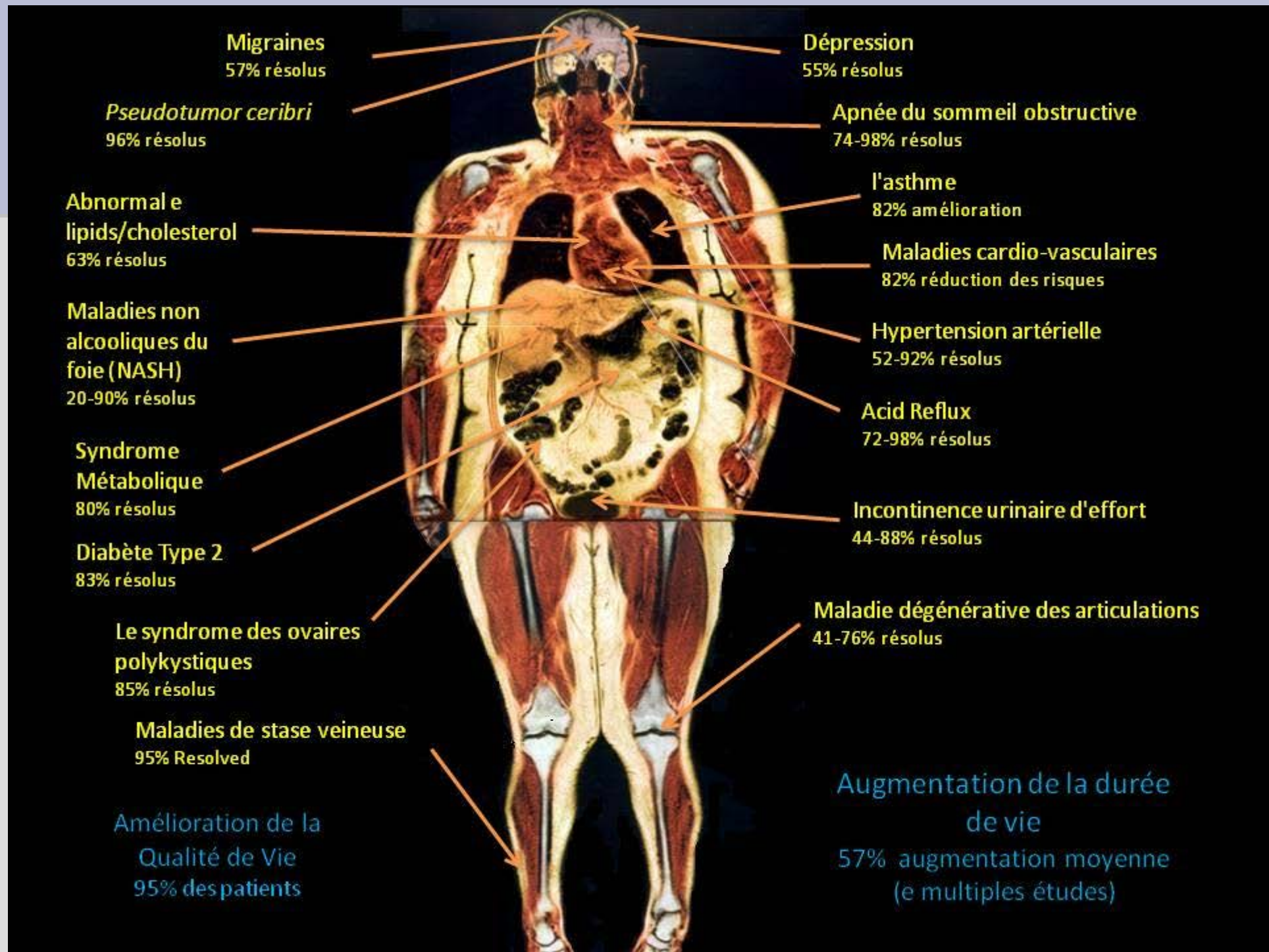
PROTHESES ARTICULAIRES ET EXCES PONDERAL

- Les personnes qui souffrent d'un excès pondéral subissent de la part des acteurs de la santé des suggestions diverses, pour les aider à résoudre leur problème de sur-poids.
- Pour ce qui concerne l'appareil locomoteur, *l'activité physique* est encouragée, mais bien des fois, les articulations portantes mises à mal, ne permettent pas de répondre à ce paramètre de la gestion de l'excès pondéral.
- De sorte que s'amorce un cercle vicieux, où la sédentarité qui en découle, ne fait qu'aggraver le problème.

PROTHESES ARTICULAIRES ET EXCES PONDERAL

Le patient doit alors affronter, s'il présente une détérioration de la hanche ou du genou, une prise en charge chirurgicale éventuelle, face à des interlocuteurs qui préféreraient opérer un patient avec un meilleur BMI.

POURQUOI ?



Migraines
57% résolus

Dépression
55% résolus

Pseudotumor cerebri
96% résolus

Apnée du sommeil obstructive
74-98% résolus

Abnormal e lipids/cholesterol
63% résolus

l'asthme
82% amélioration

Maladies non alcooliques du foie (NASH)
20-90% résolus

Maladies cardio-vasculaires
82% réduction des risques

Syndrome Métabolique
80% résolus

Hypertension artérielle
52-92% résolus

Diabète Type 2
83% résolus

Acid Reflux
72-98% résolus

Le syndrome des ovaires polykystiques
85% résolus

Incontinence urinaire d'effort
44-88% résolus

Maladies de stase veineuse
95% Resolved

Maladie dégénérative des articulations
41-76% résolus

Amélioration de la Qualité de Vie
95% des patients

Augmentation de la durée de vie
57% augmentation moyenne (e multiples études)

PROTHESES ARTICULAIRES ET EXCES PONDERAL

- L'obésité prédispose plus
 - à la gonarthrose qu'à la coxarthrose
 - (FEMMES OBESES 4 X PLUS DE GONARTHROSES)
 - (HOMMES OBESES 5 X PLUS DE GONARTHROSES)
- 2/3 DES PATIENTS OPERES D'UNE PTH ONT UN POIDS EXCESSIF

PROTHESES ARTICULAIRES ET EXCES PONDERAL

RELATION ENTRE SURPOIDS ET/OU OBESITE
RELATION EVIDENTE POUR DES RAISONS MECANIKUES MAIS PAS
QUE CA

ARTHROSE DE LA MAIN PLUS FREQUENTE CHEZ LES
OBESES

(FACTEURS GENETIQUES ? RÔLE DES ADIPOKINES?)

PROTHESES ARTICULAIRES ET EXCES PONDERAL

Faut-il opérer les patients obèses ?

- Les indications dépendent :
 - 1/ du handicap fonctionnel
 - 2/ imputabilité radio-clinique
 - 3/ l'articulation endommagée est-elle l'unique frein à la récupération fonctionnelle

PROTHESES ARTICULAIRES ET EXCES PONDERAL

- La chirurgie non prothétique donne de mauvais résultats
- (ostéotomies fémorales, tibiales, pelviennes, butées)

PROTHESES ARTICULAIRES ET EXCES PONDERAL

DIFFICULTES DES PROTHESES :

- DANS LES **GENOUX** →
- DIFFICULTES PARTICULIERES DANS LES OBESITES GYNOÏDES (AMAS GRAISSEUX AUTOUR DES GENOUX)
- APPROXIMATION DES REPERES POUR L'ALIGNEMENT DE LA PROTHESE
- EVITER LES DECOLLEMENTS CUTANES
- OSTEOTOMIE DE LA TTA ?

PROTHESES ARTICULAIRES ET EXCES PONDERAL

DIFFICULTES DES PROTHESES :

- DANS LES HANCHES →
- INSTALLATION TRES PHYSIQUE
- APPUIS PEU EFFICACES
- PROFONDEUR DU CHAMP OPERATOIRE
- DIFFICULTE DE LUXATION
- DIFFICULTE POUR LES REPERES D'ORIENTATION

PROTHESES ARTICULAIRES ET EXCES PONDERAL

- LES RISQUES CHIRURGICAUX CHEZ L'OBESE ?
 - GENOUX
- 22% DE PROBLEMES DE CICATRISATION (CONTRE 2% DANS LES SERIES AVEC BMI < OU = 20)
- INFECTIONS JUSQUE 10% DANS LES 20 PREMIERES SEMAINES
- REPRISES PAS DE DIFFERENCE SIGNIFICATIVE
 - 4% CHEZ LES OBESES
 - 3% DANS LE GROUPE TEMOIN

PROTHESES ARTICULAIRES ET EXCES PONDERAL



PROTHESES ARTICULAIRES ET EXCES PONDERAL



PROTHESES ARTICULAIRES ET EXCES PONDERAL

- LES RISQUES CHIRURGICAUX CHEZ L'OBESE ?
 - HANCHES
 - AUGMENTATION DU RISQUE INFECTION
(OBESITE + DIABETE => 10% INFECTION)
 - AUGMENTATION RISQUE LUXATION ?
 - (MALPOSITION DES IMPLANTS ; DEPEND DE LA VOIE D'ABORD)
 - AUGMENTATION RISQUE DESCELLEMENT ASEPTIQUE

PROTHESES ARTICULAIRES ET EXCES PONDERAL

- LES RISQUES CHIRURGICAUX CHEZ L'OBESE ?

AUGMENTATION DES PERTES SANGUINES (1/3)

DECOMPENSATION DIABETE SI BMI > 35

MORBIDITE CARDIAQUE SI BMI > 35

PROTHESES ARTICULAIRES ET EXCES PONDERAL

- **IMPACT OBESITE SUR EFFICACITE PTG ?**

- (ETUDE CUSHNAGHAN ET COLL. 2009)

- SUIVI A 5 ANS DE 325 PTG ET DE 363 GONARTHROSES SANS PTG

- SCORE SF 36 : 1/ SCORE FONCTIONNEL

- 2/ SCORE QUALITE DE VIE

- 3/ SCORE « SANTE MENTALE »

- RESULTATS : SCORE FONCTIONNEL : ↗ 6 POINTS AVEC PTG

- ↘ 14 POINTS SANS PTG

- SCORE QUALITE DE VIE ↗ AVEC PTG

- ↘ SANS PTG

- SCORE « SANTE MENTALE » PAS DE DIFFERENCE

PROTHESES ARTICULAIRES ET EXCES PONDERAL

IMPACT OBESITE SUR EFFICACITE PTG ?

AMELIORATION APRES PTG D'AUTANT PLUS
IMPORTANTE QUE LESIONS PREALABLES SONT
SEVERES

BENEFICE MOINS IMPORTANT CHEZ LES FEMMES
AGEES OU AYANT DES DOULEURS
POLYARTICULAIRES

• **CONCLUSION**

- L'OBESITE NE DOIT PAS FAIRE RECUSER LA POSE
D'UNE PTG

PROTHESES ARTICULAIRES ET EXCES PONDERAL



Mais il y a des limites !